

# MIKROSCHALTER MICRO SWITCH



Baureihe  
Series

## MDH



Funktionssichere Schnappschalter mit hoher Schaltgenauigkeit für verschiedenste Anwendungsgebiete.

Schaltleistungsspektrum von 0,1 A bis 6 A (AC). Lebensdauer bis 40 Mio. Schaltungen. Sicheres Schnappverhalten selbst bei kleinen Betätigungsgeschwindigkeiten.

Typische Anwendungen:

- Fahrzeugbau
- Allgemeiner Maschinenbau
- Anlagen- und Apparatebau
- Medizintechnik

*High reliability snap switches with precise switching characteristic for different applications.*

*Load switching range from 0.1 A up to 6 A (AC) and endurance with 40 Mio. mechanical life cycles. Exact snap characteristics even by small actuating speed.*

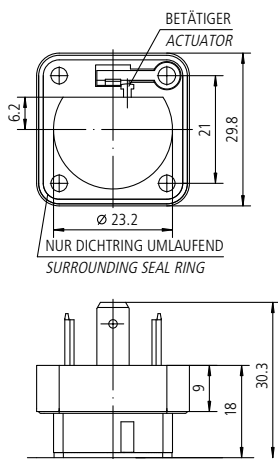
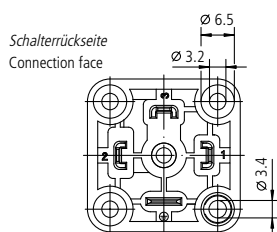
*Typical applications:*

- *Automotive Equipment*
- *General Mechanical Engineering*
- *Appliance and Industrial Engineering*
- *Medical Equipment*

## Abmessungen | Dimensions

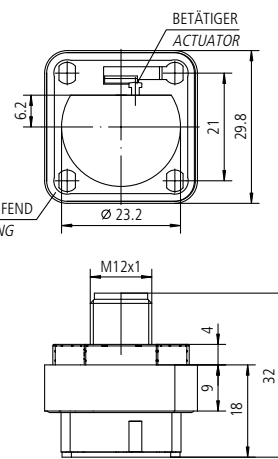
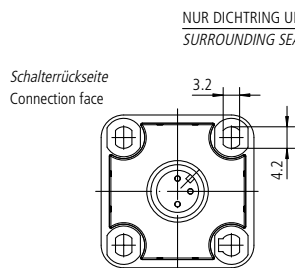
Anschluss Gerätestecker  
EN 175301-803 / ISO 4400

Connection type power plug  
EN 175301-803 / ISO 4400



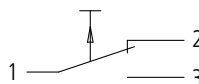
Anschluss Steckverbinder  
M12x1 nach DESINA

Connection type  
locking plug M12x1



## Schaltfunktion | Switching function

Wechsler  
Change-over



## Bestellschlüssel | Ordering Key

Bestellnummer Order number	Anschlüsse   Connection types		Lebensdauer   Life cycle		Sockelbefestigung   Socket mounting	
	Gerätestecker Power plug	Steckverbinder Locking plug	> 2 Mio.	> 20 Mio.	Ø 3.2	Langloch   slotted holes 3.2 x 4.2
MDH1 011 221	X		X			X
MDH1 021 221	X		X		X	
MDH1 061 222	X			X	X	
MDH1 071 222		X	X			X

## Technische Daten | Technical Data

	Aufbau   Construction	
Gehäusewerkstoff	Thermoplast GF	Housing material
Schutzart Innenraum	IP 40 IEC 60529 DIN 40050-9	Protection interior
Schutzart Anschluss	IP 65 mit Gegenstecker   with connector	Protection terminals

	Mechanische Daten (Wechsler)   Mechanical Data (Change-over)	
Vorlauf	0.4 mm – 1.2 mm	Pre-travel
Nachlauf	> 0.5 mm	Overtravel
Differenzweg	0.01 mm – 0.3 mm	Movement differential
Schaltkraft	1 N – 6 N	Operating force
Rückschaltkraft	> 0.5 N	Release force
Stromführende Teile	Cu-Legierung   Cu-alloy	Current carrying parts
Kontaktwerkstoff	Ag	Contact material
Schalzhäufigkeit	max. 200/min	Frequency
Umgebungstemperatur	-10°C bis +85°C   +14°F to +185°F	Temperature range

	Elektrische Daten   Electrical Data	
Nennspannung	250 VAC, 24 VDC	Nominal voltage
Dauerstrom	6 A	Continuous current
Schaltleistung min.	24 VDC, 20 mA	Min. switching capacity

Für kleinere Spannungen bzw. Ströme empfehlen wir Schalter mit vergoldeten Kontakten. Kundenspezifische Sonderlösungen auf Anfrage.

It is recommended to use gold-plated contacts for lower currents or voltages. Special types upon request.



Kissling Elektrotechnik GmbH  
Bohmland 16  
D-72218 Wildberg  
Telefon: +49 (0) 70 54/2 06-0  
Telefax: +49 (0) 70 54/2 06-3 02  
E-mail: info@kissling.de  
Internet: www.kissling.de